

# T.M.P.H.ニュース

2017 Summer Vol.19

Tokyo Metropolitan Police Hospital News

## CONTENTS

- 新産婦人科部長着任のご挨拶
- 最新鋭PET / CTの紹介
- 医師コラム「足首のねん挫後の長引く痛み・ねん挫ぐせ」
- 「傷を早く綺麗に治すには」
- セカンドオピニオンのご案内
- 患者様図書コーナーのご案内
- 区民健康講座のご案内
- 予防医学センターの紹介

## 新産婦人科部長着任のご挨拶

このたび産婦人科部長として着任致しました中澤です。三十年近く、大学と市中総合病院で、妊娠・出産から、婦人科悪性・良性腫瘍の治療、思春期・性成熟期の月経関連疾患、更年期を含む中高年女性疾患まで、幅広い実地診療に携わってまいりました。個人的には、どんなご病気も心と体の両面から全人的に拝見することが大切との強い思いがあり、日本女性心身医学会での活動などをライフワークとしております。

女性の一生は、女性ホルモンの変動に伴うライフステージの変化と、幾つものライフイベントや心理社会的ストレスが複雑に絡み合ったダイナミックなものであり、産婦人科は、その女性のための生涯診療科です。当科には常に5 - 6名の熱意ある産婦人科医師と、アットホームな出産・育児をお手伝いする優しい助産師達があります。また、当院の特色として、他科・他部署の医師・スタッフが非常に協力的であることは、産婦人科医療の安全と質の維持に欠かせない要因です。

今後は、分娩のみならず、悪性・良性腫瘍の精査治療や、低侵襲の腹腔鏡下手術なども含め、病診連携を大切に、地域の皆様方の拠り所としてお役に立てるよう、努力を重ねてまいりたいと存じますので、何卒宜しくお願い申し上げます。



産婦人科 部長  
中澤 直子  
[専門領域]  
婦人科腫瘍(手術・化学療法など)  
産婦人科領域のメカニズム(更年期・PMSを含む)

[主な資格]  
日本産婦人科学会専門医・指導医  
母体保護法指定医  
日本がん治療認定医機構がん治療認定医  
日本女性心身医学会認定医(同学会副理事長)  
日本心理医療諸学会連合理事

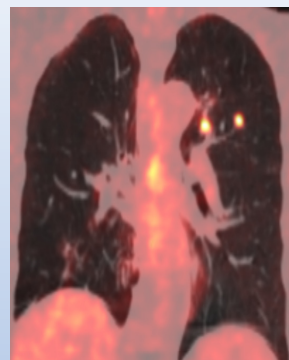
プロフィール: 1988年東京医科大学卒業、東京大学医学部産科婦人科学教室入局。大学および長野赤十字病院、東京労災病院、関東中央病院で研修の後、東大産科婦人科学教室助手を経て、JR東京総合病院および東京厚生年金病院産婦人科医長。2014年よりJCHO東京新宿メディカルセンター(旧:東京厚生年金病院)産婦人科部長。2017年4月より現職。

## 最新鋭PET / CT検査装置を導入しました

PET / CT検査とは、臓器などの働きを断層画像としてとらえ、がんをはじめとして、病気の原因や病状を的確に診断する検査方法です。CT検査のみでは形の異常しかわからないのに対して、PET / CTでは、ブドウ糖代謝などの機能面も併せてみることが出来ます。臓器の形態で判断がつかないときに、機能をみることで診断の精度を上げることが出来ます。PET / CT検査は、悪性腫瘍の大きさや場所の特定、良性・悪性の区別、転移や再発、治療に対する経過観察にも役立ちます。

検査方法は、がん細胞がブドウ糖を多く取り込む性質を利用し、ブドウ糖に似た放射性薬剤(18F - FDG)を体内に投与すると、18F - FDGはがん細胞に集まるので、その分布を特殊な装置で画像化するもので、全身を一度に調べることが出来ます。

当院は、放射線科医や放射線技師の高い専門性と最新機器の活用で、がんの早期発見、病気の正確な診断に努め、質の高い医療を提供致します。



PET-CT胸部画像

### 当院が導入したPET / CT装置の特徴

- 1 検出器に高感度クリスタルを採用し、従来機種より鮮明な画像が得られ、より小さい病変を見つけることができる最新機です。
- 2 呼吸同期システムにより、クリアな画像を撮影できます。
- 3 最新の画像再構成技術によって従来機種より高画質の画像が得られます。



東京警察病院  
Tokyo Metropolitan  
Police Hospital

東京警察病院の頭文字「T」をモチーフに、3つの「意味」を込めてつくられました。  
Thoughtful(ソートフル) 患者様の立場に立った医療を目指しています  
Technica(テクニカル) 医療レベルの向上に努めています  
Trustworthy(トラストウォーシー) 皆様の信頼に応えています



