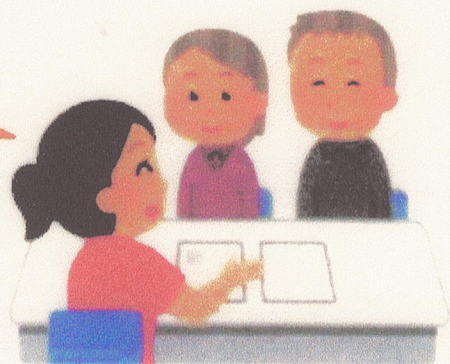


医療福祉相談室のご案内

医療福祉相談室では、現在8名の「医療ソーシャルワーカー（※）」が在籍し、患者様やご家族の療養に関する生活問題全般についてご相談に応じています

※医療ソーシャルワーカーとは？

→ 病気や障害によって生じる生活上の相談ごとに対応する専門職



【主なご相談内容】

- ・ 医療費に関するご相談
（医療費が高額になってしまった、医療費に不安がある 等）
- ・ 退院後の療養に関するご相談
（退院後の方向性、在宅医療、転院・施設入所について 等）
- ・ 様々な福祉制度や公的制度的利用についてのご相談
（介護保険、自立支援医療、身体障害者手帳、生活保護 等）
- ・ 在宅介護についてのご相談
（在宅サービスについての説明、訪問看護・往診医の利用について 等）
- ・ 施設利用、入所についてのご相談
（施設の選定や費用、申し込み方法について 等）
- ・ 福祉用具や住宅改修についてのご相談
（利用方法・料金について 等）

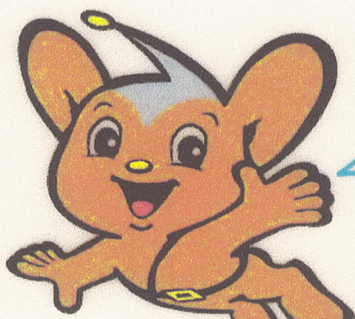
【受付時間】 8:30～17:00

月曜日～土曜日（日曜・祝日・年末年始は除く）

【面談方法】 ご相談は原則予約制となっております（予約優先）

面談希望の方は、ご来院、またはお電話にて事前予約願います
（外来・入院不問）

【お問い合わせ先】 新館2階「入退院支援・患者様相談センター」内
（当院2階Gブロック受付を右手に直進）



ご相談は無料です。
相談内容については秘密を守ります。
どうぞお気軽にご相談ください。